

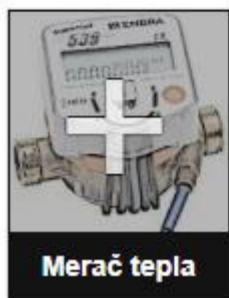
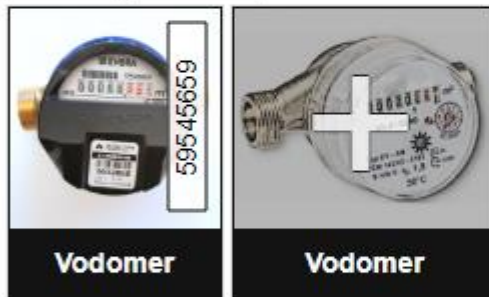
## 1. Základné okno, pridanie odpočtu

### Odpočty



Kliknutím na „+“prejdete na okno odpočtu pre pridanie odpočtu daného typu merača

Už pridaný odpočet merača sa zobrazí so svojim výrobným číslom a po kliknutí naň je možné odpočet upraviť alebo vymazať.



## 2. Okno odpočtu PRVN



### Odpočet PRVN

\* Výrobca a typ merača

vyberte výrobcu a typ merača

Spät'

Kliknutím na toto pole otvoríte obrazovú nápovedu s obrázkami a popisom typov jednotlivých meračov. Podľa obrázka zvolíte správny typ merača.



### Odpočet PRVN

\* Výrobca a typ merača

Q caloríc 5 / 5.5

Návod

\* Umiestnenie

obývačka

\* Výrobné číslo.

12345635

\* Je možné vykonať odpočet?

Áno

\* Aktuálna spotreba. Hodnota bez znakov alebo so znakom "c".

13375

13375

\* Dátum ročného odpočtu.

MD 31.12.

MD 31.12.

\* Stav ročného odpočtu. Hodnota s poľom "M".

M 06789

M 6789

\* Kontrolne číslo bez znakov.

M c 1056P

M c 1056

\* Hlásenie chyby. "c" pri všetkých hodnotách

c 12345

--- vyberte možnosť ---

\* Je jedno hlásenie cOPEN?

cOPEN

--- vyberte možnosť ---

Poznámka

Spät'

Uložiť

Podrobný návod pre zvolený typ merača k zobrazeniu alebo stiahnutiu.

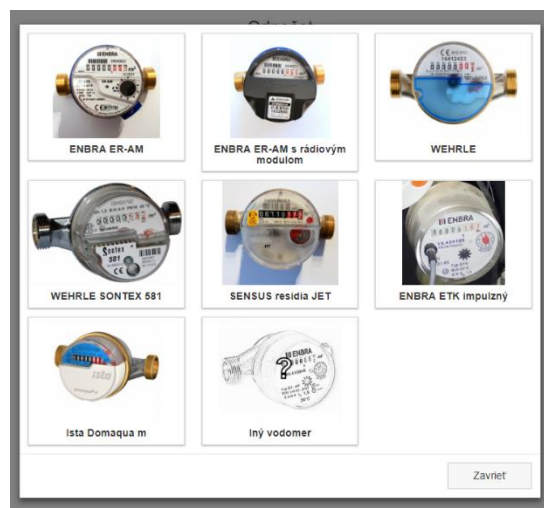
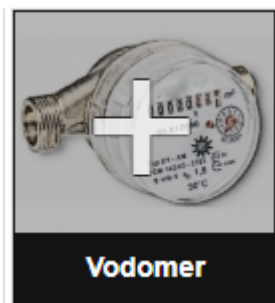
Podľa typu zvoleného merača sa zobrazia polia, ktoré je potrebné vyplniť. Typ merača je možné opätovne zmeniť.

Kliknutím na každú obrázkovú nápovedu sa zobrazí zväčšená nápoveda alebo ďalšie podrobnosti k nápovede.



Odpočet sa uloží len vtedy, ak boli zadané všetky povinné požadované údaje a prešli testom správneho formátu.

### 3. Okno odpočtu Vodomer



**Odpočet**  
Vodomer

\* Výroba a typ merača

ENBRA ER-AM s rádiovým modulom

\* Dátum odpočtu

14.01.2019

\* Vodomer Teplej vody, alebo Studenej vody?

TEPLÁ STUDENÁ Teplá voda

ER\_AM\_s\_modulom.jpg

\* Odstrániť prílohu

\* Zadať výrobné číslo vodomera.

59545659

\* Stav počítadla. Červené čísla sú za desatinou čiarkou.

0,052 m³

\* Je vodomer funkčný?

Ano

Poznámka

poznámka

Späť Uložiť

Potrebné zadať dátum odpočtu.

Pri vodomeroch je pripojenie fotografie povinné. Ak samoodpocet.sk spustíte priamo na mobilnom telefóne, fotografiu vodomera môžete vyhotoviť priamo telefónom.

Fotografiu vyhotovte tak, aby výrobné číslo a stav vodomera boli čitateľné.

Kliknutím na obrázkovú nápovedu sa zobrazí zväčšená nápoveda alebo ďalšie podrobnosti k nápovede.

Odpočet sa uloží len vtedy, ak boli zadané všetky povinné požadované údaje a prešli testom správneho formátu.

## 4. Okno odpočtu Merač tepla, Elektromer, Plynomer

Tieto okná odpočtu obsahujú polia s rovnakými funkciami a vlastnosťami ako okná PRVN a Vodomer.

## 5. Okno „Kontaktné údaje“

### Kontaktné údaje

\* Mesto  
Banská Bystrica

\* Ulica a číslo domu  
Ulica 26

\* Poschodie  
6

\* Priezvisko  
Mrkvicka

\* Meno  
Janko

\* Telefonický kontakt  
+421 901 234 567

\* E-mailový kontakt  
janko@mrkvicka.sk

Súhlasím so spracúvaním osobných údajov podľa GDPR, [viac informácií tu](#).

**Odoslať odpočty**

Odpočty sa odošlú len vtedy, ak boli zadané všetky požadované údaje a bol vykonaný aspoň jeden odpočet.

Vykonané odpočty sa odošlú na zadanú e-mailovú adresu a organizácii, ktorá vykonáva rozpočítanie nákladov.