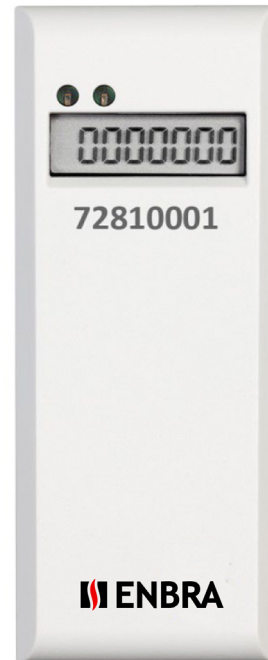


RÁDIOVÝ POMEROVÝ ROZDEĽOVAČ VYKUROVACÍCH NÁKLADOV **ENBRA HCAe2**

Technické špecifikácie a výhody

- Zodpovedá požiadavkám normy STN EN 834
- Ukladá 132 mesačných a 132 polmesačných hodnôt
- Prevedenie s oddeleným čidlom pre špecifické radiátory
- Optické IrDA rozhranie pre parametrizáciu a testovanie
- Rádiová komunikácia Wireless M-Bus zodpovedá požiadavkám normy STN EN 13757
 - Variant AMR (v súlade so špecifikáciou OMS) pre uzlové systémy
 - Variant Walk-By pre pochôdzkový odpočet
- Elektronická plomba
- Kompatibilný s požiadavkami zákonov a smerníc o hospodárení s energiou a európskou smernicou EED



Technické parametre

Prevedenie	2 senzory teploty
Predpokladaná životnosť	11 rokov + 1 rok rezerva na skladovanie
Typ stupnice	Štandardne jednotná, možnosť stupnice spotreby
Dĺžka kábla oddeleného čidla	2 m alebo 5 m
Teplotný rozsah	35 °C až 95 °C (s oddeleným čidlom až 105 °C)
Teplota okolia	-25 až +60 °C
Minimálna teplotná diferencia	4,5 °K
Komunikačné rozhranie	Optické IrDA s protokolom M-Bus Rádiové s protokolom Wireless M-Bus
Displej	LCD, 7 znakov a špeciálne znaky
Zobrazené hodnoty	Aktuálna hodnota, ukladací dátum, hodnota minulého obdobia, kontrolný súčet, test displeja
Ukladací dátum	Programovateľné, štandardne 31.12.
Elektronická plomba	Áno
Ukladané hodnoty	132 mesačných a 132 polmesačných hodnôt
Potlačenie letných meraní	Áno, štandardne vypnuté
Zdroj napájania	Lithiová batéria 3 V
Trieda krytia	IP41
Rádiový telegram	Krátky pre AMR (OMS) Dlhý pre Walk-By (vrátane 15-tich mesačných hodnôt späť)
Vysielací výkon	10 dBm
Frekvencia	868 MHz
Vysielací mód	Štandardne C1, možno prepnúť na T1 alebo S1
Šifrovanie	AES128
Doba vysielania	Štandardne 2 min. v dobe od 7:00 do 18:00, 7/360