

KOMPAKTNÍ MĚŘIČ TEPLA ULTRAZVUKOVÝ

Sharky 775 (pro topení i chlazení)

Ultrazvukový kompaktní měřič tepla SHARKY je určený pro měření energie v systémech topení a chlazení pro technologické a fakturační účely. Využívá statického principu měření bez pohyblivých částí, což výrazně snižuje opotřebení komponent měřiče. Dalšími vlastnostmi jsou nízké tlakové ztráty, vysoká dynamika měření, nízký rozběhový průtok, samočisticí schopnost a netečnost vůči magnetitu v médiu.

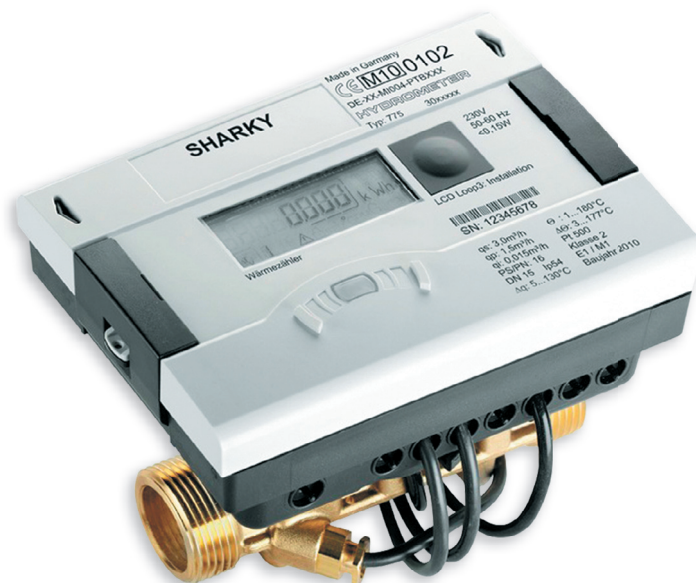
Základní charakteristika:

- schválení podle MID pro dynamický rozsah 1:250 ve třídě 2
- pro jmenovité průtoky od 0,6 m³/h do 60 m³/h a teploty až do 150 °C
- teplotní čidla Pt500 nebo Pt100
- PN 25 pro všechny dimenze
- napájení: bateriové / síťové 230 V AC nebo 24 V AC
- extrémně nízká spotřeba, dlouhá životnost baterie (až 16 let)
- odolnost vůči zanášení nečistotami
- modulární koncepce: integrovaný rádiod modul, M-Bus, RS-232, RS-485, analogový výstup 4–20 mA, impulsní vstupy a výstupy

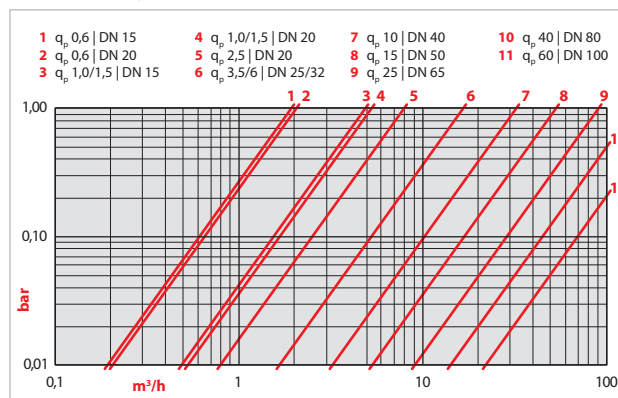
Kalorimetrická část měřiče je již ve standardním provedení vybavena rádiod modulem vysílajícím v pásmu 868 MHz podle normy Wireless M-Bus/OMS a optickým rozhraním. V případě potřeby lze kalorimetrickou část oddělit od průtokoměru a instalovat obě části odděleně. U dimenzí DN 15 a DN 20 může být jedno z teplotních čidel instalováno přímo v těle průtokoměru.

Kalorimetrická část ukládá hodnoty za 24 měsíců a až 31 informačních údajů. Zařízení umožňuje periodické ukládání dat také ve velmi krátkých intervalech (tzv. logování) - takto lze v paměti měřiče uchovat až 440 záznamů. Pro speciální aplikace lze využít schopnosti detekce úniku vody ze systému nebo naprogramování až čtyř integrovaných tarifních registrů.

Měřič je možné napájet jak síťově, tak bateriově a dále měřič umožňuje nastavit velmi krátký měřicí cyklus měření teplot i průtoků.



Křivka tlakových ztrát



DIEHL
Metering

		Sharky 775										
Jmenovitá světlost	DN	mm	15	15	20	25	25	40	50	65	80	100
Jmenovitý průtok	q _p	m ³ /h	0,6	1,5	2,5	3,5	6	10	15	25	40	60/100
Stavební délka		mm	110	110	130	260	260	300	270	300	300	360
Závit		inch	¾	¾	1	5/4	5/4	2	příruba	příruba	příruba	příruba
Rozběhový průtok		l/h	1	2,5	4	7	7	20	40	50	80	120
Maximální průtok		m ³ /h	1,2	3	5	7	12	20	30	50	80	120
PN		bar	25	25	25	25	25	25	25	25	25	25
Max. teplota (měřič tepla)		°C	130	130	130	150	150	150	150	150	150	150